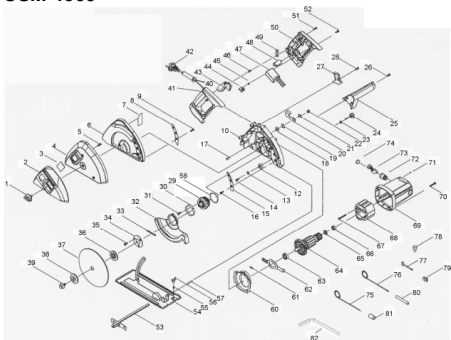


CSM 4060



Pos.	Teile-Nr.	Stück	Benennung	Pos.	Teile-Nr.	Stück	Benennung
1	312.363	1	Flügelschraube	42	312.800	1	Netzkabel mit Stecker
2	312.371	1	Spanschildabdeckung	43	312.819	1	Sicherheitsschalter
3	312.398	1	Sichtfenster	44	312.827	1	Einschaltsperr
4	312.401	1	Spanschild	45	312.835	1	Feder
5	312.428	1	Schraube	46	312.843	2	Schraube
6	312.436	1	Schutzhaube	47	312.851	1	Anlaufstrombegrenzer
7	312.444	1	Filter	48	312.878	1	Überlastschuttschalter
8	312.452	1	Platte rechts	49	312.886	1	Kabelklemme
9	312.525	3	Schraube	50	312.894	1	Griffhälfte
10	312.479	1	Gehäuse	51	312.908	2	Schraube
12	312.487	1	Dämpfer	52	312.916	4	Schraube mit Scheibe
13	312.495	1	Scheibe	53	312.312	1	Parallel-Anschlag
14	312.509	2	Schraube m. Scheibe	54	312.924	1	Grundplatte
15	312.517	1	Platte links	55	312.932	1	Druckfeder
16	312.525	3	Schraube	56	312.940	1	Flügelschraube
17	312.533	1	Klemmschraube f. Tiefenanschlag	57	312.959	1	Lagerbolzen
18	312.541	1	Scheibe	58	312.967	1	Flachdichtung
19	325.503	1	Wellenscheibe	60	312.975	1	Luftumlenkung
20	312.568	1	Spannhebel	61	312.983	1	Feder
21	312.576	1	Sicherungsring	62	312.991	1	Spindelarretierung
22	312.584	1	Mutter	63	313.009	1	Kugellager
23	312.592	2	Gummiring	64	408.484	1	Anker
24	312.606	2	Knebelschraube	65	313.025	1	Isolationsring
25	312.614	1	Handgriff	66	313.033	1	Kugellager
26	312.622	2	Schraube mit Scheibe	67	313.041	1	Schraube mit Scheibe
27	312.630	1	Abdeckung	68	313.068	1	Magnetfeld
28	312.649	1	Schraube mit Scheibe	69	313.076	1	Motorgehäuse
29	312.657	1	Getriebewelle kompl.	70	313.084	4	Schraube mit Scheibe
30	312.665	1	Spannring	71	313.092	2	Klemmschraube
31	312.673	2	Schraube	72	313.106	2	Kohlehalter
32	381.470	1	Pendelschutzhaube	73	313.114	2	Kohlebürste
33	312.703	1	Zugfeder	74	313.122	2	Abdeckschr. Kohlebürste
34	312.711	1	Abdeckscheibe	75	313.130	1	Litze m. Federkontakt
35	312.525	3	Schraube	76	313.149	1	Litze m. Federkontakt
36	312.746	1	Spannflansch innen	77	313.157	1	Kabelverbinder
37	312.304	1	Sägeblatt	78	313.165	1	Kabelverbinder
38	312.762	1	Spannflansch außen	79	313.173	1	Anschlussklemme
39	412.988	1	Spannschraube	80	313.181	1	Isolationschlauch
40	312.789	1	Schutzsüle	81	313.203	1	Fenitkern
41	312.797	1	Griffhälfte	82	104.167	1	Innensechskant-Steckschlüssel